

1- اگر بردارهاي $a = \begin{bmatrix} m+1 \\ 2n-1 \end{bmatrix}$ و $b = \begin{bmatrix} m-3 \\ -3n+2 \end{bmatrix}$ قرينه باشند بردار b کدام است :

الف) $\begin{bmatrix} -5 \\ 5 \end{bmatrix}$ (ب) $\begin{bmatrix} -\frac{1}{2} \\ 1 \end{bmatrix}$

ج) $\begin{bmatrix} -2 \\ -1 \end{bmatrix}$ (د) $\begin{bmatrix} 1 \\ 2 \end{bmatrix}$

2- 125 برابر عدد 625^3 کدام گزینه است :

الف) 5^{27} (ب) 5^{15}

ج) 5^{21} (د) 5^{12}

3- مساحت مربعي 2^{16} است محیط آن چقدر است :

الف) 2^6 (ب) 2^7

ج) 2^8 (د) 2^{10}

4- دو تاس متفاوت را مي اندازيم احتمال اينکه مجموع عدد دو تاس 7 شود چقدر است :

الف) $\frac{1}{5}$ (ب) $\frac{1}{4}$

ج) $\frac{1}{6}$ (د) $\frac{1}{36}$

5- از پنج دانش آموز مي خواهيم که هر کدام يکي از اعداد 2 و 3 و 6 را انتخاب کنند . سپس اعداد انتخاب شده را در هم ضرب مي کنيم کدام عدد ممکن نیست بدست آید :

الف) $3^4 \times 2^6$ ب) $2^5 \times 3^5$
 ج) $2^5 \times 3^4$ د) $2^3 \times 3^2$

6- در يك جاده هر 8 متر يك درخت و هر 18 متر يك تابلو قرار دارد اگر در ابتدای جاده يك درخت و يك تابلو کنار هم باشند بعد از چند كيلومتر براي بار شصت و هفتم (به غير از نقطه شروع) يك درخت و يك تابلو کنار هم قرار مي گيرند ؟

الف) $4/7$ ب) $4/93$ ج)
 د) $4/56$ الف) $4/824$

7- عمل * را به شكل زير تعريف مي كنيم $a * b = a - 2b - ab$ در اين صورت $(- 3) * (- 2)$ چيست ؟

الف) -1 ب) -2 ج) -3 د) -5

8- انجمنی 76 عضو دارد تعداد اعضای دختر 14 تا بیشتر از پسر است چند پسر عضو این انجمن هستند ؟

الف) 35 ب) 33 ج) 31 د) 30

9- دمای هوای اهواز 25 درجه گرم تر از دمای هوای ارومیه و دمای هوای ارومیه 8 درجه سردتر از دمای هوای تهران است اگر دمای تهران هم اکنون 12 درجه باشد میانگین دمای سه شهر کدام است ؟

الف) 10 ب) 15 ج) 13 د) 16

10- شكل دهم شامل چند چوب كبريت است ؟

الف) 21 ب) 20

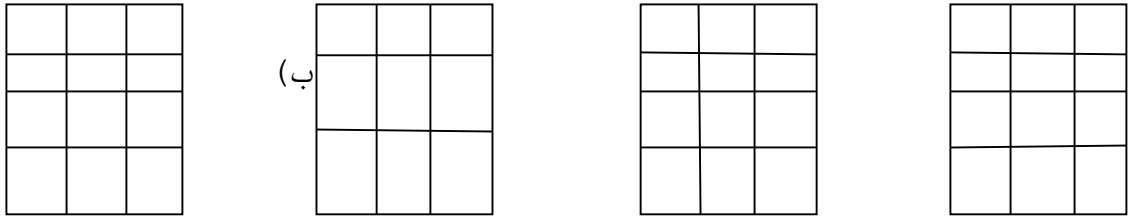
ج) 19 د) 17

11- طول مكعب مستطيلي را 4 برابر ، عرض آن را 6 برابر و ارتفاع آن را نصف مي كنيم حجم آن چند برابر مي شود ؟

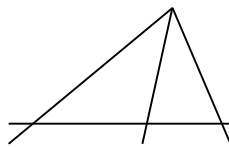
الف) 24 ب) 12

ج) 6 د) 8

12- با تا كردن کدام يك از شكل هاي گسترده زير يك مكعب درست مي شود ؟



13- در شكل مقابل $x + y$ چند درجه است ؟



الف) 120 ب) 100

ج) 60 د) 75

14- پاره خط AB نصف CD و CD سه برابر EF است اگر $CD = 6$ باشد اندازه هاي AB و EF به ترتيب برابر است با :

الف) 2 و 3 ب) 3 و 3

ج) 4 و 2 د) 3 و 2

15- طول و عرض قاعده يك جعبه فلزي 80 و 60 سانتي متر است . مقداري آب داخل اين ظرف مي ريزيم سپس سنگي را داخل ظرف مي اندازيم ارتفاع آب 30 سانتي متر بالا مي آيد حجم سنگ چند سانتي متر مكعب است ؟

13400 (د)

14400 (ج)

144000 (ب)

134000 (الف)

-گزینه مناسب را انتخاب کنید .

16-The football game is Saturday .

a.in b. at c. on d. up

17-How do you write نارگیل in English ?

a.Zucchini b.Pineapple c.Quince d.Coconut

18-What is your favorite drink ?

a.chicken b. orange juice c. chicken d. spaghetti

19-What is after thirteen ?

a.forty b. fourty c.fourteen d. forteen

20-The mechanic is my uncles car .

a.ready b. cooking c. fixing d. calling

21-What is the first day of the week in Iran ?

a.Monday b.Sunday c. Friday d. Saturday

22-How many months are there in a year ?

a.thirteen b.sixteen c.tweleve d. eleven

23-Who is that man ?

Which one ?

The fat man in

a.a suit blue b.a blue c. a short d. a blue suit

24-What is after October ?

a.November b.December c. September d. April

25-How old is Mina ?

a. she has ten
ten

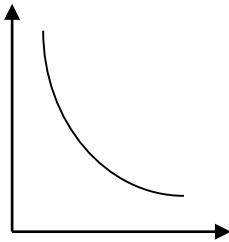
b. I have ten

c. I am ten

d. she is

26- اگر محور y نشان دهنده y مقدار آب جاری باشد محور x بیانگر کدام یک است ؟

- (الف) پوشش گیاهی
نفوذ ناپذیری خاک
- (ب) شیب زمین
(د) میزان بارش
- (ج)



27- در شکل سلول در کتاب درسی ، غشای هسته سلول با کدام گزینه زیر مستقیماً ارتباط دارد ؟

- (الف) دستگاه گلژی
(ج) شبکه آندوپلاسمی
- (ب) غشاء سلول
(د) ریبوزوم

28- در نیمه راست قلب چه نوع خونی جریان دارد ؟

- (الف) روشن با اکسیژن زیاد
(ب) تیره با اکسیژن کم

- (ج) روشن با کربن دی اکسید زیاد
(د) تیره با کربن دی اکسید کم

29- مواد غذایی به وسیله کدام بخش خون منتقل می شود ؟

- (الف) WBC
پلاسما
- (ب) RBC
(د) پلاکت
- (ج)

30- کدامیک از گزینه های زیر ، ترتیب اعضای دستگاه تنفس را از بینی تا ششها درست بیان می کند ؟

الف) ناي - حنجره - نايژه - نايژك - كيسه هوايي
ب) ناي - حنجره - نايژك - كيسه هوايي

ج) حنجره - ناي - نايژك - كيسه هوايي
د) حنجره - ناي - نايژه - نايژك - كيسه هوايي

31- در 4 گزینه زیر ، کدام يك از عبارتها صحيح ترجمه شده است :

الف) يدالله مع الجماعة : ياري خدا در همبستگي است .

ب) اذا ملك الاراذل ، هلك الافاضل : هرگاه فرومایگان به فرمانروايي برسند ، شايستگان هلاك مي شوند .

ج) : من زرع العدوان حصد الخسران : اگر دشمني بكارد ، پشيماني درو مي كند .

د) النّظر في ثلاثه اشياء عباده : نگاه كردن به 3 نفر عبادت است .

32- در کدام گزینه كلمه ناهماهنگ به كار رفته است ؟

الف) وقع - قذف - سلم - قال

ب) مصنع - مكتبه - مدرسه - فلك

ج) هذا - هذه - ذلك - تلك

د) لاعبون - فاعلين - مَدْرَسون - صالحين

33- نگارش کدام گزینه نادرست است ؟

الف) هولاء الاصدقاء ، واقفون

ب) هذان البايعان ، شاکرتان

ج) اولئك الامّهات ، صالحات

د) عذان الولدان ، صابران

34- در کدام گزینه دو كلمه متضاد نيستند ؟

الف) نهايه = بدايه
ج) عين = نهار
ب) رخصيه = غاليه
د) حارّ = بارد

35- در کدام گزینه فعل ماضي صحيح ترجمه شده است ؟

الف) طرقت : کوبيدم
ج) نصرتنّ : ياري کرديد
ب) رجعت : برگشتي
د) نعبوا : بازي کرديد

36- در کدام گزینه ترجمه نادرست است :

الف) انت ما فعلت و احباتك . تو تكالفت را انجام ندادي
ب) انت غسلت ملايك . تو لباس هایت را شستي
ج) هو لعب مع صديقه . او با دوستانش بازي كرد
د) انا ما رجعت الي بيتي . من به خانه ام برنگشتم

37- ترجمه هر 2 لغت در کدام گزینه صحيح نيست ؟

الف) النّظر : نگاه - سروال : پيراهن
ب) الوحده : تنها - غرفه : اتاق
ج) جليس : همنشيني - فائز : برنده
د) الوان : رنگ - هناك : اين جا

38- در کدام گزینه کلمات با توضيح داده شده صحيح است ؟

الف) جمع مكسر : أوسط
ب) افضل الناس : اكبرهم
ج) سلامه العيش : في الاحسان
د) بلاء و الانسان : في لسانه

39- اليوم يوم البست و عدا يوم ...

الف) الاثنين
ب) الاحد
ج) الثلاثاء
د) الجمعة

40- در کدام گزینه جمع ((مکسر)) به کار نرفته است ؟

الف) کم عدد الاحجار
ب) حجالسه العلماء عباده
ج) هولاء الاصدقاء واقفون
د) الوحده خير من جليس السوء

41- براي نصب يك پرده از تعدادي گيره پرده استفاده شده است اگر گيره وسطی بیست و یکمین گيره باشد در این چوب پرده چند گيره استفاده شده است ؟

الف (20
ب) (40
ج) (41
د) (31

42- یکی از اعداد در مجموعه زیر غلط است به جاي آن چه عددي را باید قرار داد ؟

1 - 5 - 25 - 125 - 375 - 3125

الف) 725
ب) 625
ج) 525
د) 425

43- اگر سوم هفته سوم ماه باشد نوزدهم همان ماه چه روزي است ؟

الف) دوشنبه
ب) سه شنبه
ج) چهارشنبه
د) پنج شنبه

44- در مکعب مستطیلی به ابعاد 9 و 11 و 13 حداکثر چند مکعب به بعد 3 می توان قرار داد ؟

(ج)

(ب) 30

(الف) 36

(د) 56

47

45- اعداد 1 تا 500 را پشت سر هم می نویسیم در این نوشته ی من پانصدمین رقم چند است ؟

(ج) 4

(ب) 2

(الف) 0

(د) 1

46- در مربع وفقی زیر مقدار A را پیدا کنید ؟ در هر مربع وفقی مجموع اعداد در هر سطر هر ستون و هر قطر همگی یکسانند (

A	B	-5
	-2	
	-10	

(ب) -7

(الف) -6

(د) -3

(ج) 10

47- مترادف واژه های ((به رغم - تقصیر - شوم)) به ترتیب در کدام گزینه آمده است ؟

(الف) برخلاف - کوتاهی - نا مبارک

(ب) وارونه - مقصّر - نا مبارک

(ج) وارونه - سهل انگاری - مبارک

(د) برخلاف ، بر ضد ، نحس

48- در کدام گزینه تمام کلمات هم خانواده هستند ؟

(الف) عازم - عزم - عزّت

(ب) صداقت - صادق - صدق

(ج) فقیه - فلسفه - فقه

(د) طلب - طبیب - طالب

49- ((زاد المسافرين)) از آثار کدام شاعر قرن پنجم است ؟

الف) ابوالقاسم فردوسي
ب) خواجه گوي کرمانی

ج) ناصر خسرو قبادیانی
د) عطار نیشابوري

50- در گروه کلمات زیر چند غلط املايي وجود دارد ؟

((صماجت عجیبي - امر آموزش - تصهیلات لازم - رایحه ی گل))

الف) 2
ب) 1
ج) 3
د) 4

51- کدام گزینه ((اسم مشتق)) نیست ؟

الف) ارزان
ب) خنده
ج) دیوار
د) دانشور

52- مفهوم کنایي کدام گزینه نادرست است ؟

الف) جگرم را خون کردی : ناراحتی کردی .
ب) از سرم بگذر : رهایم کن .

ج) هوا پس است : شرایط نا مناسب است .
د) پز دادن : به جاه و مقام رسیدن .

53- زمان های ((مضارع اخباری و ماضی استمراری)) به ترتیب در کدام گزینه آمده است ؟

الف) می گفتم - بگویم
ب) می سوزیم - می ساخت

ج) رفته بود - برویم
د) می گفتند - می روید

54- در کدام گزینه غلط املايي وجود دارد ؟

- (الف) به آرامی از سجده بر می خاست .
- (ب) رسول اکرم (ص) با خدمت کارانش نیز رأفت و عطوفت داشت
- (ج) در زندگی از تجمل دوری می جست .
- (د) اجازه نمی داد کسی جز در مقام دادخواهی در حضور او از دیگری بد بگوید .

55- نوع ترکیب (وصفی و اضافی) در کدام گزینه با سایر گزینه ها تفاوت دارد ؟

- (الف) لبخند انار
- (ب) تگه نان
- (ج) برف سنگین
- (د) صدای جوانه

56- در کدام قسمت مشخص شده ، شاعر ، ((قسم)) یاد کرده است ؟

- (الف) دلم در آتش غفلت مسوزان
به معنی شمع جانم بر فروزان
- (ب) خداوندا ! به حق نیک مردان
که احوال بدم را نیک گردان
- (ج) تو را خوانم به هر رازی که خوانم
تو را دانم به هر چیزی که دانم
- (د) زبانی ده که اسرار تو گوید
روانی ده که دیدار تو جوید

